

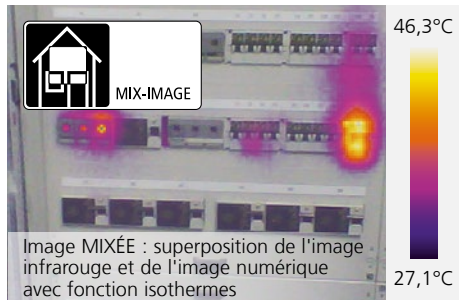
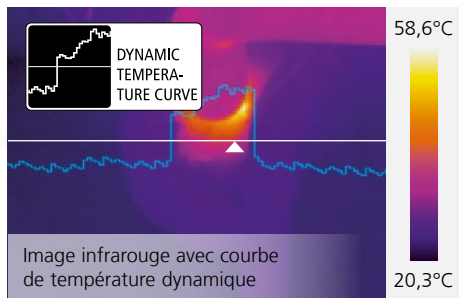
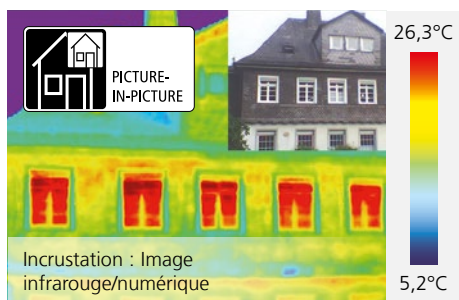
Laserliner®

ThermoCamera-Vision



Caméra thermique haute résolution pour les applications professionnelles dans le bâtiment, les secteurs du photovoltaïque, de l'électrotechnique et de la mécanique

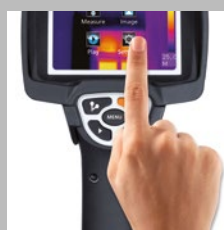
Rev.0314



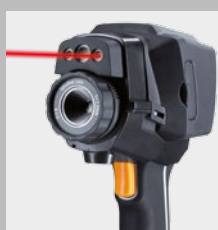
- **Grand écran couleur tactile de 3,5 pouces à haute résolution** pour un contrôle et une analyse directs
- **Capteur infrarouge de résolution 160 x 120 pixel** et objectif interchangeable réglable (en option) permettant l'analyse d'images détaillées et variées
- **Capteur infrarouge haute vitesse** de 50 images par seconde, adapté aux procédés rapides et dynamiques
- **Plage de mesure étendue** de -20 °C à 400 °C
- **QuickRange-Setup** Réglage optimal de la plage de mesure via la touche directe
- **Analyse** réglable en différents modes d'image :
 - Plein écran** : image infrarouge, image numérique
 - Incrustation** : image infrarouge/numérique, image numérique/infrarouge
 - Image MIXÉE** : Fondu enchaîné image infrarouge/numérique
- Gammes de couleur standard et **CustomColor**, gammes de couleurs propres à l'utilisateur et librement définissables
- **Corrections des valeurs de mesure** pour la température ambiante et la température de décalage, humidité relative de l'air, distance de mesure
- **Analyse étendue en temps réel** : 3 points de mesure, 2 lignes de mesure (hor./ver.), 3 surfaces de mesure (avec calcul du min./max./moy.)
- Repérage automatique des points chauds/froids et **fonction d'isothermes**
- **Prise de photos et de vidéos** pour documentation avec enregistrement de la voix et notes
- **CustomApps** configuration de modèles de paramètres optimisés (applis) pour des applications individuelles

DONNÉES TECHNIQUES

CAPTEUR IR Résolution de 160 x 120 pixel, 50 images par seconde, microbolomètre non refroidi, 8-14 µm
OPTIQUE IR Objectif interchangeable en germanium, champ de vision 33°x24° (FOV), résolution spatiale 3,33 mrad (IFOV) mise au point manuelle, 0,3 m min.
SENSIBILITÉ THERMIQUE 80 mK NETD, 0,08°C
PRÉCISION ±2°C ou ±2% de la valeur mesurée
PLAGE DE MESURE -20°C ... 150°C / 0°C ... 400°C
ÉCRAN Écran couleur tactile TFT de 3,5 pouces
MODES D'IMAGE Infrarouge, numérique, incrustation, image MIX
FONCTION IMAGE Zoom numérique 1-2x, rotation 0° - 360°, pas de 1°
CAMÉRA NUMÉRIQUE Résolution: 640 x 480 pixels
FORMAT Format JPEG, max. 640 x 480 pixel, MPEG-4 standard, 640 x 480 pixel, 30 images par seconde
FONCTION DE MÉMOIRE Carte micro SD jusqu'à 16 GB
DEL DEL blanche, éclairage de l'objet
LASER DE VISÉE laser de classe 2 < 1 mW
CONNEXIONS USB, micro SD, vidéo, audio, microphone/casque audio
DEGRÉ DE PROTECTION IP65, test de chute 2 m, impact 25 g (IEC60068-2-29), vibration 2 g (IEC60068-2-6)
ALIMENTATION ÉLECTRIQUE / TEMPS DE CHARGE / DURÉE DE FONCTIONNEMENT Pack d'accu Li-Ion 7,4 V / 2,7 Ah / env. 7 heures / env. 3 à 4 heures en fonction de l'accu
DIMENSIONS 243 x 103 x 160 mm
POIDS 920 g (piles incluses)



Écran de couleur tactile de 3,5 pouces



Laser de visée pour la visée



Éclairage de l'objet par DEL



Adaptateur de trépied de 1/4 pouce



ThermoCamera-Vision

y compris mallette de transport

- + 2 packs d'accu Li-Ion avec un poste de recharge externe
 - + Bloc secteur/chargeur et adaptateur intern.
 - + Câble USB
 - + Câble de connexion vidéo/audio
 - + Microphone/casque audio
 - + QuickReporting-Software
 - + Carte micro SD 4 GB
 - + Raccordement à un trépied de 1/4"
 - + Enveloppe protectrice avec pare-soleil
- Dimensions de l'emballage** (L x H x P) 450 x 375 x 125 mm

ARTICLE	RÉF	CODE EAN	QTE
ThermoCamera-Vision	082.085A	4 021563 684458	1

DISPLAY	TOUCH 3.5" TFT	ZOOM 2x	360°	SENSOR/CAMERA	IR-SENSOR 160x120 pixel	640x480 pixel	Laser 635 nm	2	REC jpg/avi	Micro	USB	LED LIGHT	IP 65	1/4"	RECHARGE 7h	HARD
----------------	----------------	---------	------	----------------------	-------------------------	---------------	---------------------	---	--------------------	-------	-----	-----------	-------	------	--------------------	-------------