

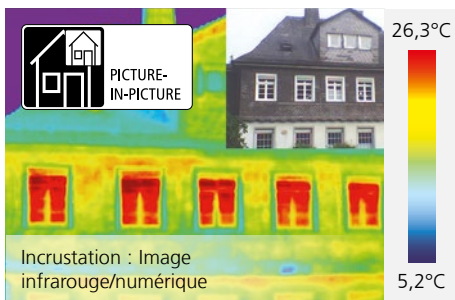
Laserliner®

ThermoCamera-Vision XP



Caméra thermique à haute résolution et ultrasensible pour des tâches de mesure et d'analyse compliquées dans des applications industrielles professionnelles et pour la construction, l'électrotechnique et les machines-outils.

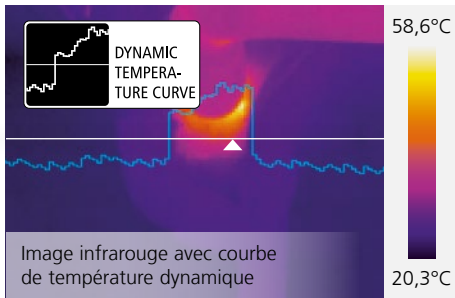
Rev.0314



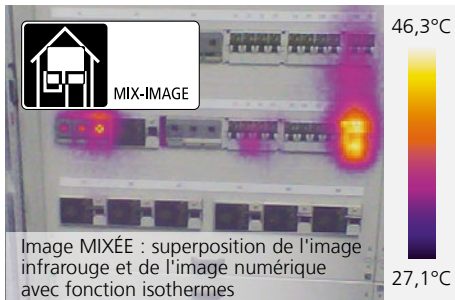
- **Grand écran couleur tactile de 3,5 pouces** à haute résolution pour un contrôle et une analyse directs
- **Capteur infrarouge de résolution 384 x 288 pixel** et objectif interchangeable réglable (en option) permettant l'analyse d'images détaillées et variées
- La **haute résolution** permet par ex. la saisie d'une façade complète
- Les éléments de mesure ultrasensibles et avec une **résolution de température de 0,06°C** peuvent saisir les différences de températures les plus minimes
- **QuickRange-Setup** Réglage optimal de la plage de mesure via la touche directe

DONNÉES TECHNIQUES

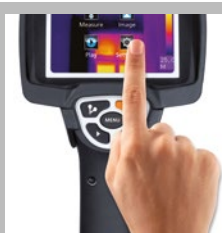
CAPTEUR IR Résolution de 384 x 288 pixel, 50 images par seconde, microbolomètre non refroidi, 8-14 µm
OPTIQUE IR Objectif interchangeable en germanium, champ de vision 24,6°x18,6°(FOV), résolution spatiale 1,14 mrad (IFOV) mise au point manuelle, 0,3 m min.
SENSIBILITÉ THERMIQUE 60 mK NETD, 0,06°C
PRÉCISION ±2°C ou ±2% de la valeur mesurée
PLAGE DE MESURE -20°C ... 150°C / 0°C ... 400°C
ÉCRAN Écran couleur tactile TFT de 3,5 pouces
MODES D'IMAGE Infrarouge, numérique, incrustation, image MIX
FONCTION IMAGE Zoom numérique 1-2x, rotation 0° - 360°, pas de 1°
CAMÉRA NUMÉRIQUE Résolution: 640 x 480 pixels
FORMAT Format JPEG, max. 640 x 480 pixel, MPEG-4 standard, 640 x 480 pixel, 30 images par seconde
FONCTION DE MÉMOIRE Carte micro SD jusqu'à 16 GB
DEL DEL blanche, éclairage de l'objet
LASER DE VISÉE laser de classe 2 < 1 mW
CONNEXIONS USB, micro SD, vidéo, audio, microphone/casque audio
DEGRÉ DE PROTECTION IP65, test de chute 2 m, impact 25 g (IEC60068-2-29), vibration 2 g (IEC60068-2-6)
ALIMENTATION ÉLECTRIQUE / TEMPS DE CHARGE / DURÉE DE FONCTIONNEMENT Pack d'accu Li-ion 7,4 V / 2,7 Ah / env. 7 heures / env. 3 à 4 heures en fonction de l'accu
DIMENSIONS 243 x 103 x 160 mm
POIDS 920 g (piles incluses)



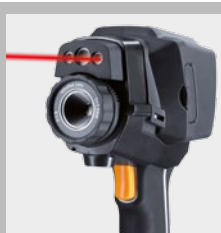
- **Analyse** réglable en différents modes d'image : **Plein écran** : image infrarouge, image numérique **Incrustation** : image infrarouge/numérique, image numérique/infrarouge **Image MIXÉE** : Fondu enchaîné image infrarouge/numérique



- Gammes de couleur standard et **CustomColor**, gammes de couleurs propres à l'utilisateur et librement définissables
- Résolution de température élevée pour par ex. une meilleure localisation des problèmes d'humidité et de moisissure dans les constructions
- **Analyse étendue en temps réel** : 3 points de mesure, 2 lignes de mesure (hor./ver.), 3 surfaces de mesure (avec calcul du min./max./moy.)
- Repérage automatique des points chauds/froids et **fonction d'isothermes**
- **Prise de photos et de vidéos** pour documentation avec enregistrement de la voix et notes
- **CustomApps** configuration de modèles de paramètres optimisés (applis) pour des applications individuelles



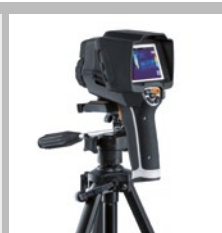
Écran de couleur tactile de 3,5 pouces



Laser de visée pour la visée



Éclairage de l'objet par DEL



Adaptateur de trépied de 1/4 pouce



ThermoCamera-Vision XP

et compris mallette de transport

- + 2 packs d'accu Li-ion avec un poste de recharge externe
- + Bloc secteur/chargeur et adaptateur intern.
- + Câble USB
- + Câble de connexion vidéo/audio
- + Microphone/casque audio
- + QuickReporting-Software
- + Carte micro SD 4 GB avec adaptateur
- + Raccordement à un trépied de 1/4"
- + Enveloppe protectrice avec pare-soleil

Dimensions de l'emballage (L x H x P) 450 x 375 x 125 mm

ARTICLE	RÉF	CODE EAN	QTE
ThermoCamera-Vision XP	082.088A	4 021563 688210	1

DISPLAY	TOUCH 3.5" TFT	ZOOM 2x	360°	SENSOR/CAMERA	IR-SENSOR 384 x 288 pixel	640 x 480 pixel	Laser 635 nm	2	REC jpg/avi	micro	USB	LED LIGHT	IP 65	1/4"	RECHARGE	HARD
----------------	----------------	---------	------	----------------------	---------------------------	-----------------	---------------------	---	-------------	-------	-----	-----------	-------	------	----------	------