

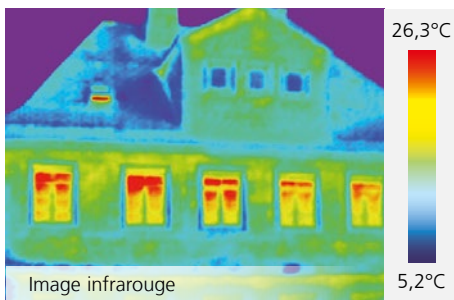
Laserliner®

ThermoXplorer Pro



Caméra thermique pour des applications dans le secteur de la construction et de l'électronique

Rev.0314



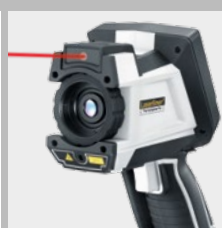
- **Grand écran couleur de 3,5 pouces à haute résolution** pour une analyse directe
- **Capteur infrarouge de résolution 160 x 120 pixel** permettant l'analyse d'images détaillées et variées
- **Plage de mesure étendue** de -20 °C à 350 °C
- **Analyse** réglable dans image infrarouge et image numérique
- 11 palettes de couleurs standard dans des variantes très contrastées à des fins d'amélioration de la visualisation
- **Corrections des valeurs de mesure** pour la température ambiante et la température de décalage, humidité relative de l'air, distance de mesure
- **Analyse étendue en temps réel :**
4 points de mesure, 2 lignes de mesure (hor./ver.), 3 surfaces de mesure (avec calcul du min./max./moy.)
- Repérage automatique des points chauds/froids et **fonction d'isothermes** pour un affichage visuel dynamique de l'alarme
- **Prise de photos** à des fins de documentation avec enregistrement supplémentaire de la voix par microphone intégré
- Commande simple et cohérente au moyen de boutons de menu grands et facilement accessibles

DONNÉES TECHNIQUES

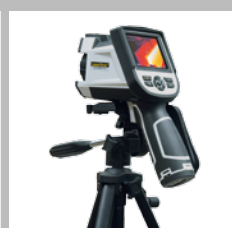
CAPTEUR IR Résolution de 160 x 120 pixel, microbolomètre non refroidi, 8-14 µm
OPTIQUE IR Objectif interchangeable en germanium, champ de vision 25° x 19° (FOV), résolution spatiale 2,73 mrad (IFOV) mise au point manuelle, 0,4 m min.
SENSIBILITÉ THERMIQUE 100 mK NETD, 0,1°C
PRÉCISION ±2°C ou ±2% de la valeur mesurée
PLAGE DE MESURE -20 °C ... 350 °C
ÉCRAN Écran couleur TFT de 3,5 pouce
MODES D'IMAGE Infrarouge, numérique
FONCTION IMAGE Zoom numérique 1-2x
CAMÉRA NUMÉRIQUE Résolution: 640 x 480 pixels
FORMAT Format JPEG, max. 640 x 480 pixel
FONCTION DE MÉMOIRE Carte micro SD jusqu'à 16 GB
LASER DE VISÉE laser de classe 2 < 1 mW
CONNEXIONS USB, micro SD, vidéo
DEGRÉ DE PROTECTION IP54, test de chute 2 m, impact 25g (IEC60068-2-29), vibration 2g (IEC60068-2-6)
ALIMENTATION ÉLECTRIQUE / TEMPS DE CHARGE / DURÉE DE FONCTIONNEMENT Pack d'accu Li-ion 7,4V / 2,0Ah / env. 7 heures / env. 3 heures en fonction de l'accu
DIMENSIONS 298 mm x 104 mm x 149 mm
POIDS 1,1 kg (piles incluses)



Écran de couleur de 3,5 pouces



Laser de visée pour la visée



Adaptateur de trépied de 1/4 pouce



ThermoXplorer Pro

y compris Sortimo® L-BOXX® 136

- + 2 packs d'accu Li-ion avec un poste de recharge externe et adaptateur intern.
- + Câble USB
- + Câble de connexion vidéo
- + QuickReporting-Software
- + Carte micro SD 2 GB avec adaptateur
- + Raccordement à un trépied de 1/4"

Dimensions de l'emballage (L x H x P)
442 x 151 x 357 mm

ARTICLE	RÉF	CODE EAN	QTE
ThermoXplorer Pro	082.081L	4 021563 688524	1

DISPLAY 3,5" couleur TFT	ZOOM 2x	SENSOR/CAMERA IR-SENSOR 160x120 pixel	640x480 pixel	Laser 635 nm	REC jpg	micro SD	USB	IP 54	1/4"	RECHARGE	L-BOXX
---------------------------------	----------------	--	---------------	---------------------	----------------	-----------------	------------	--------------	-------------	-----------------	---------------