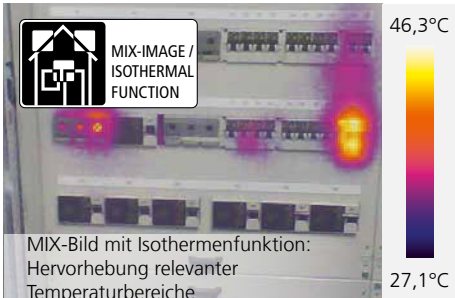
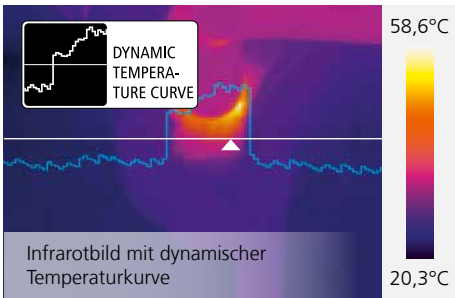
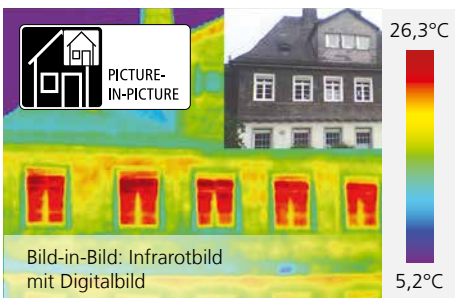




Hochauflösende Thermokamera für professionelle Industrieanwendungen im Bauwesen, Photovoltaik, Elektrotechnik und Maschinenbau

Rev.1115



- **Großes, hochauflösendes 3,5" Farbdisplay mit Touchscreen** zur direkten Steuerung und Analyse
- **Infrarot-Sensor mit 160 x 120 Pixel Auflösung** und fokussierbarem Wechselobjektiv ermöglicht detailreiche und vielseitige Bildanalysen
- **Hochgeschwindigkeits-Infrarotsensor** (50 Hz), geeignet für schnelle und dynamische Vorgänge
- **Großer Messbereich** von -20°C bis 400°C
- **QuickRange-Setup:** Optimale Messbereichseinstellung durch Direkt-Taste
- **Analyse** in verschiedene Bildmodi schaltbar:
Vollbild: Infrarotbild, Digitalbild
Bild-in-Bild: Infrarot-/Digitalbild, Digital-/Infrarotbild
MIX-Bild: Überblendung Infrarot-/Digitalbild
- Standard Farbpaletten und **CustomColorPalettes**, frei definierbare anwenderspezifische Farbpaletten
- **Erweiterte Echtzeitanalyse:**
 3 Messpunkte, 2 Messlinien (hor./ver.),
 3 Messflächen (mit min./max./avg-Berechnung)
- Heißpunkt-/Kaltpunktmessung und **Isothermenfunktion**
- **Messwertkorrekturen** für Umgebungs- und Offsettingperatur, rel. Luftfeuchte, Messdistanz
- **Daten-Speicherung** auf austauschbarer Micro-SD-Karte
- **Eingebaute PC-Schnittstelle** über USB 2.0 für einen reibungslosen Datenaustausch sowie zusätzlicher PC-Kamerafunktion
- **Bild- und Videoaufnahmen** zur Dokumentation mit zusätzlicher Stimmzeichnung und Textnotiz
- **CustomApps:** Konfiguration optimierter Parameter-Vorlagen (Apps) für individuelle Anwendungen

TECHNISCHE DATEN

IR-SENSOR	ungekühltes Microbolometer, 50 Hz, 8-14 µm
Auflösung	160 x 120 Pixel
IR-OPTIK	Germanium-Wechselobjektiv
Sichtfeld	33° x 24° (FOV)
Räumliche Auflösung	3,33 mrad (IFOV)
Fokus	manuell 0,3 m min.
THERM. EMPFINDLICHKEIT	NETD 0,08°C @ +30°C
MESSBEREICH	-20°C...150°C, 0°C...400°C
GENAUIGKEIT	±2°C oder ±2% vom Messwert
DISPLAY	3,5" TFT-Farbdisplay mit Touchscreen
BILDMODI	Infrarotbild, Digitalbild, Bild-in-Bild, MIX-Bild
BILDFUNKTION	1-2x digitaler Zoom, Rotation 0° - 360°, Schrittweite 1°
DIGITALKAMERA	Auflösung 640 x 480 Pixel
FORMAT	JPEG Format, MPEG-4 Standard (30 Hz), max. 640 x 480 Pixel
SPEICHERFUNKTION	Micro-SD-Kartenlaufwerk bis zu 16 GB
SCHNITTSTELLE	Mini-USB
ANSCHLÜSSE	Micro-SD, Video, Audio, Mikrofon/Kopfhörer
LED	LED weiß, Objektbeleuchtung
ZIELLASER	Laserklasse 2 < 1 mW
SONSTIGES	7 Sprachen auswählbar, Bild- und Videoaufnahmen mit Stimmzeichnung
ARBEITSTEMPERATUR	-20°C...50°C
LAGERTEMPERATUR	-40°C...70°C
RELATIVE LUFTFEUCHTE	10%rH...90%rH, nicht kondensierend
SCHUTZKLASSE	IP65, Falltest 2 m, Stoß 25g (IEC60068-2-29), Vibration 2g (IEC60068-2-6)
STROMVERSORGUNG / LADEZEIT / BETRIEBSDAUER	Li-Ion Akkupack 7,4V/2,7Ah / ca. 7 Std. / ca. 3-4 Std. je Akku
ABMESSUNGEN	(B x H x T) 105 x 235 x 155 mm
GEWICHT	0,92 kg (inkl. Akkupack)



ThermoCamera-Vision

- inklusive Tragekoffer
- + QuickReporting-Software
 - + 2 Li-Ion Akkupacks mit externer Ladestation
 - + Netz-/Ladegerät inkl. internat. Adapter
 - + USB-Kabel
 - + Video-/Audio-Verbindungskabel
 - + Mikrofon/Kopfhörer
 - + 4 GB Micro-SD-Karte mit Adapter
 - + 1/4"-Stativanschluss
 - + Protectorhülle mit Sonnenblende

Verpackungsgröße (B x H x T)
430 x 380 x 160 mm

ARTIKEL	ARTIKEL-NR	EAN-CODE	VE
ThermoCamera-Vision	082.085A	4 021563 684458	1

DISPLAY TOUCH 3,5" TFT ZOOM 2x 360°
SENSOR/CAMERA IR-SENSOR 160 x 120 pixel 640 x 480 pixel Laser 635 nm 2 REC jpg/mp4 Micro USB LED LIGHT IP 65 1/4"
RECHARGE 7h **HARD**