

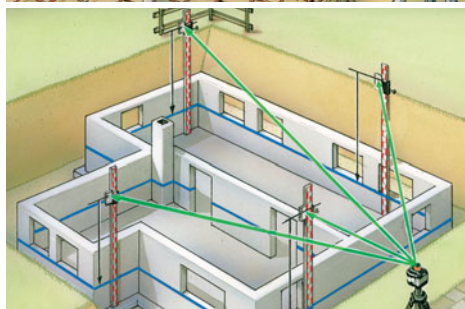
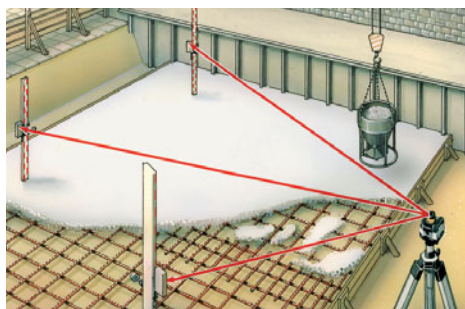
# Laserliner®

## SensoLite 410 Set



### Hochleistungs-Laserempfänger mit extra großem Empfangsbereich für rote und grüne Rotationslaser

Rev.0511



- **Extrem lange Laser-Empfangseinheit** zum schnellen Erfassen des Lasers auf großen Distanzen.
- **Robustes, wasserdichtes Gehäuse** mit starken Kopf- und Seitenmagneten.
- **LC-Displays auf Vorder- und Rückseite** sowie akustische Melodien zeigen die Höhe des Laserstrahls an. LC-Display vorne beleuchtet.
- Für die Fernerkennung gibt es sehr helle **3-farbige LED's**. Diese sind vorne, hinten und seitlich angeordnet.
- **Versus Funktion:** Der Empfänger überwacht die Referenzhöhe des Rotationslasers und verhindert damit Fehlmessungen. Optische und akustische Signale zeigen an, wenn der Laserstrahl die Referenzhöhe verlässt, z.B. durch äußere Einwirkungen auf den Rotationslaser.
- **Extrem lauter Piezo-Sumnton** möglich
- **Verbesserte Universalhalterung** mit Dosenlibelle
- **400 m Empfangsbereich** für rote und grüne Laser

#### TECHNISCHE DATEN

<b>EMPFANGSBEREICH</b> 1 - 400 m (abhängig vom Rotationslaser)
<b>LÄNGE EMPFANGSEINHEIT</b> 124 mm
<b>ERFORDERLICHE ROTATIONS-DREHZAHL</b> 300 – 1100 U/min
<b>WASSER- UND STAUBSCHUTZ</b> IP 67
<b>STROMVERSORGUNG</b> Battery 1 x 9 V Block
<b>ABMESSUNGEN</b> (B x H x T) ohne Halterung 75 x 160 x 31 mm
<b>GEWICHT</b> mit Batterien / ohne Halterung: 0,29 kg



Wasser- und staubgeschützt nach IP 67

max.  
400 m



Für rote und grüne Laser



Kopf- und Seitenmagnete



Beleuchtetes LC-Display, superhelle Signal-LED's



**SensoLite 410 Set**  
inklusive Universalhalterung + Batterie

ARTIKEL	ARTIKEL-NR	EAN-CODE	VE
SensoLite 410 Set	028.75	4 021563 677214	1

HIGH SPEED

