

Laserliner®

PipeControl Mobile Set

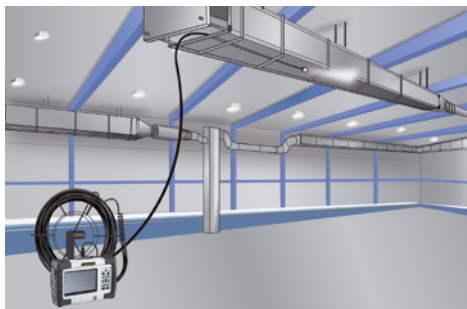
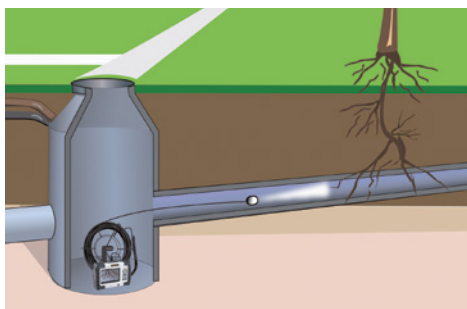


20 m
DOF 5...60 cm



Video-Inspektionssystem mit handliche Kameraeinheit für den mobilen Einsatz

Rev/0616



VideoControl-Master

- **Großes, hochauflösendes 5,0" Farbdisplay**
- **Integrierte Bild- und Videoaufnahmefunktion** mit Snapshot-Option zur Bild-Dokumentation während einer laufenden Videoaufnahme.
- Einstellbare, **digitale Zoomfunktion** mit großem und feinauflösendem Vergrößerungsbereich.
- **Bildrotation** in 90° Schritten
- **Bildvergleichsfunktion:** Vergleicht die aktuelle Aufnahme mit einem Referenzbild
- **Daten-Speicherung** auf SD-Karte, max. 16 GB
- USB 2.0 Schnittstelle
- Betrieb externer Monitore über **TV-Out Anschluss**
- **Mehrsprachiges On-Screen-Display**
- **Austauschbare Kameraeinheit**
- **Li-Ionen Akku** für bis zu 4h Dauerbetrieb
- **Wireless-Ready:** vorbereitet für kabellose Bildübertragung

PipeControlMobile-Camera

- **25 mm Kamerakopf** aus rostfreiem Edelstahl
- **Rückzug-Sicherung** durch **flexible Spiralfeder**
- Lichtstarke Objektbeleuchtung
- **Robuste, handgehaltene Drehspindel** mit 20 m Kabellänge
- Stabiles, verstärktes Vorschubkabel (ø 5,8 mm)
- **SafetyLens / CameraProtector:** Linsenabdeckung und Kamera-Schlagschutz

TECHNISCHE DATEN

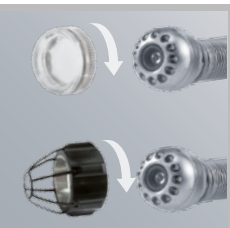
VIDEOCONTROL-MASTER
BILDSCHIRMTYP 5,0" TFT Farbdisplay
AUFLÖSUNG DISPLAY 640 x 480 Pixel
ANSCHLÜSSE Industriesteckverbinder für Kamera TV-Out, USB 2.0, SD-Karten Slot, 5V DC-Netzteil
WIRELESS EMPFÄNGER ISM 2,4 GHz, Audio/Video
BILDFORMAT / BILDAUFLÖSUNG JPEG Format, 640 x 480 Pixel
VIDEOFORMAT / BILDWIEDERHOLRATE ASF / 30 Frames / Sek.
LED 10 Helligkeitsstufen
ZOOM 2-fach Digitalzoom in 10% Schritten
SPEICHER SD-Card bis max. 16 GB
AUTOABSCHALTUNG 5 min / 10 min / 15 min / 30 min (einstellbar)
STROMVERSORGUNG Li-Ionen Akku / Netzteil
BETRIEBSDAUER 4h
ARBEITSTEMPERATUR -10 ... 60°C
PIPECONTROLMOBILE-CAMERA
KAMERATYP CMOS Bildsensor
KAMERAKOPF / KABEL ø 25 mm, IP 68 (Tauchtiefe 20 m, 1h)
AUFLÖSUNG KAMERA 640 x 480 Pixel
SICHTFELD 73°
SCHÄRFENTIEFEBEREICH 5 ... 60 cm
KABELLÄNGE 20 m
SPINDEL-DURCHMESSER 31 cm
MINIMALER BIEGERADIUS 70 mm
ARBEITSTEMPERATUR -10 ... 60°C



5,0" TFT Farbdisplay



Kamerakopf mit 12 Hochleistungs-LED's



Linsenabdeckung und Kamera-Schlagschutz



PipeControlMobile Set

- + VideoControl-Master
- + PipeControlMobile-Camera
- + CameraProtector 25 mm
- + SafetyLens
- + Netz-/Ladegerät inkl. Sortimo® L-BOXX® 238
- + 4 GB SD-Karte
- + USB-Kabel
- + AV-Kabel
- + Tragegurt
- + Software
- + Rolladapter

Verpackungsgröße (B x H x T)
442 x 253 x 357 mm

ARTIKEL	ARTIKEL-NR	EAN-CODE	VE
PipeControlMobile Set	084.121L	4 021563 688364	1

VIDEOCONTROL-MASTER



CAMERA

