

Laserliner

MasterLevel Compact Plus



Maneggevole livella elettronica digitale – con interfaccia Bluetooth

Rev18W08



- **La funzione di riferimento** permette il trasferimento degli angoli.
- **Interfaccia Bluetooth** per la trasmissione dei dati di misura
- **Flip Display:** il display illuminato si gira automaticamente durante le misurazioni sopratesta, rimanendo così ben leggibile in qualsiasi circostanza.
- **Funzione di calibrazione** per la ricalibratura del sensore e aumento della sicurezza di misura
- **Funzione Hold** per mantenere il valore misurato visualizzato sul display
- **Impiego ottimale tramite AutoSound:** La posizione orizzontale, verticale e a 45° viene indicata anche con un segnale acustico; utile per allineare gli oggetti.
- **Intaglio a V** per il fissaggio su tubi
- 360° display ad angolo
- Display illuminato
- Forti magneti di adesione
- In miniformato non ingombrante

DATI TECNICI

PRECISIONE di misura elettronica
± 0,05° a 0° e 90°
± 0,1° a 1° ... 89°

PRECISIONE DI VISUALIZZAZIONE
2 cifre decimali

CONDIZIONI DI LAVORO 0 ... 50°C,
85%rH, non condensante,
altezza di lavoro max. 2000 m

CONDIZIONI DI STOCCAGGIO
-20 ... 70°C, 85%rH, non condensante

DATI DI ESERCIZIO DEL MODULO RADIO
Interfaccia Bluetooth LE 4.x; Banda di
frequenza: banda ISM 2400-2483.5 MHz,
40 canali; potenza di trasmissione:
max 10 mW; larghezza di banda: 2 MHz;
velocità di trasmissione: 1 Mbit/s;
modulazione: GFSK / FHSS

ALIMENTAZIONE ELETTRICA
2 x 1,5V (tipo AAA/LR03)

PESO (con pila)
290 g

DIMENSIONI (L x H x P)
152 x 60 x 30 mm



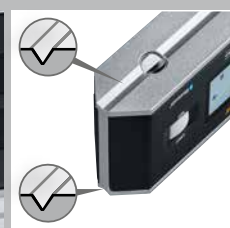
Beleuchtetes LC-Display



Magnetico



FlipDisplay



Ranura V



MasterLevel Box Pro
con borsa di trasporto
+ pila

Dimensioni confezione (L x A x P)
90 x 230 x 55 mm

ARTICOLO	COD. ART.	CODICE EAN	UI
MasterLevel Box Pro	081.262A	4 021563 700233	2

