

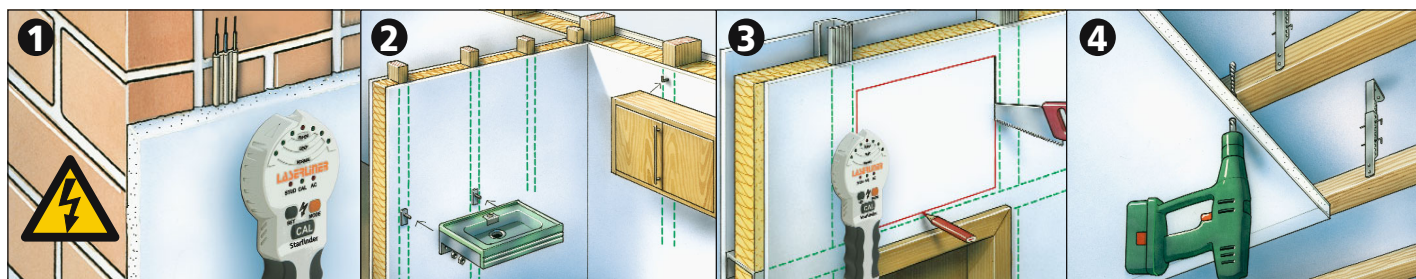
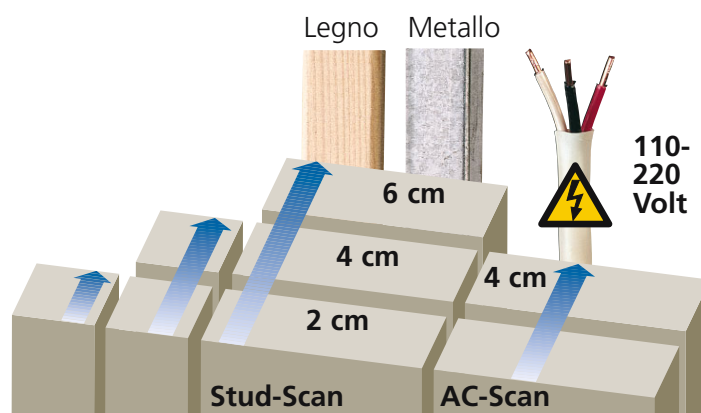
StarFinder

Nuovo

Riconoscimento elettronico di conduttori di tensione nonché travi e traverse in pareti.



- 1. Localizzazione di cavi elettrici:** la localizzazione di cavi sotto tensione elettrica consente di determinarne esattamente la posizione e l'andamento.
- 2. Localizzazione di travi:** individuazione sicura di zone stabili in muri a secco per l'applicazione di elementi di sospensione, ad esempio lavandini, armadi di cucine componibili, scaffali, specchi pesanti.
- 3. Localizzazione di cavità:** individuazione di zone senza sottostrutture tra le colonne di muri a secco, ad esempio per praticare squarci di passaggio (aperture per porgere pietanze dalla cucina, lucernari).
- 4. Sicurezza nella scelta del punto in cui praticare il foro:** lavoro sicuro - per evitare di praticare fori nel punto sbagliato e complesse operazioni di riparazione.
 - Allarme per presenza di tensione: più sicurezza nel praticare fori! L'allarme per presenza di tensione segnala costantemente i cavi elettrici non schermati sotto tensione.
 - Feltrini per proteggere la superficie.
 - Con pila da 9 V.



Art.Nr.: 080.970A

UMAREX® GmbH & Co KG
Donnerfeld 2, 59757 Arnsberg, Germany
Tel: +49 2932 638-300
Fax: +49 2932 638-333
www.laserliner.com

LASERLINER®
Innovation in Tools